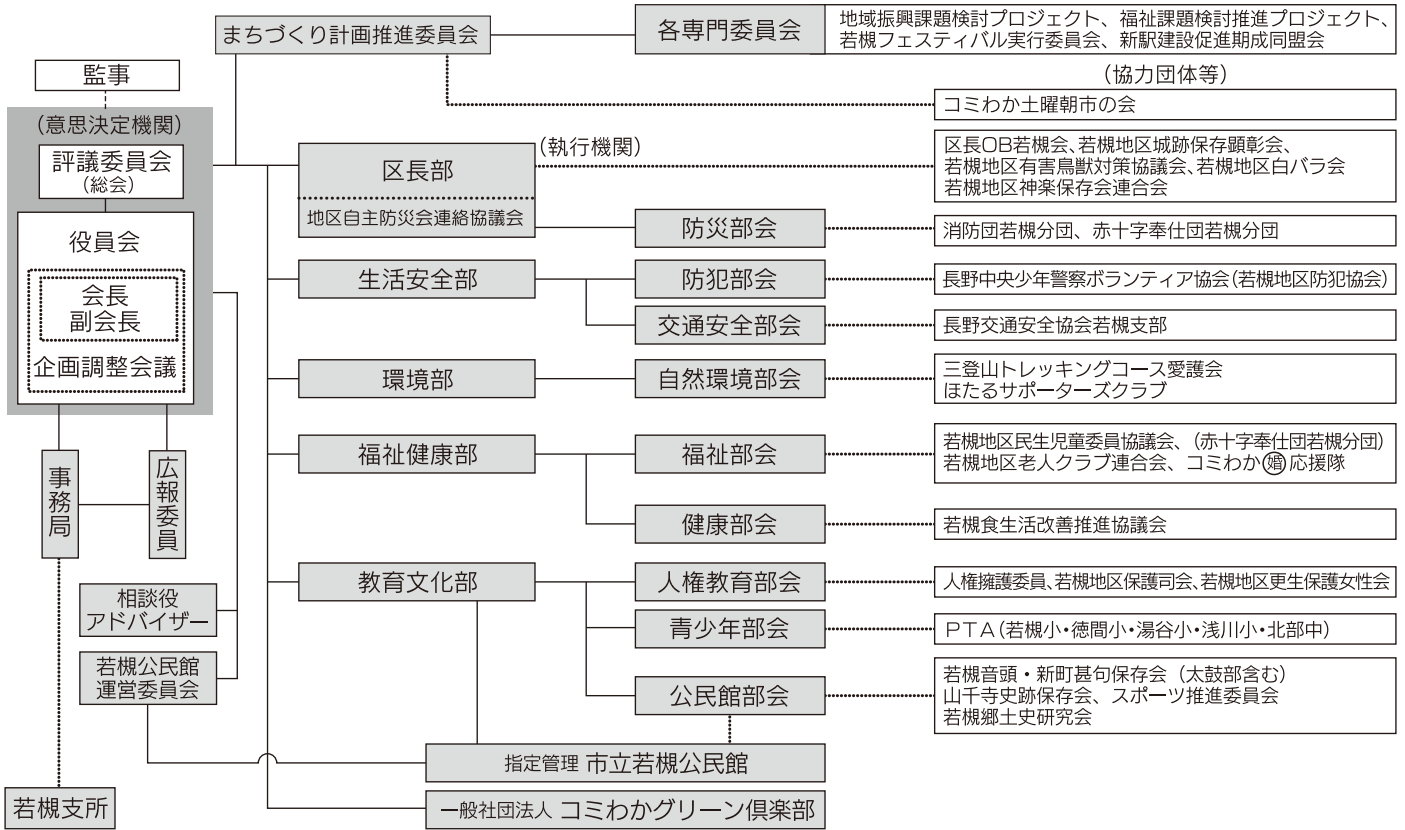


若槻地区住民自治協議会  
「コミュニティわかつき」組織

令和2年4月20日

- ◆執行機関は、5部9部会、1法人、並びに市立若槻公民館より構成されている。
- ◆意志決定機関として、①会長、副会長(各部部长)から構成される企画調整会議(原則、隔週) ②執行機関の長(部部长以上、区長)より構成される役員会(月1回) ③評議委員会(総会)(年1回)がある。
- ◆意志決定機関の下に、まちづくり計画推進委員会があり、専門プロジェクトが活動している。



コミわか役員紹介

会長 渡邊 進

**区長部**

区長部長 村田 秋廣

区長部副部長 横山 博道

区長部副部長 佐藤 敏彦

防災部会長 櫻井 祐志

**生活安全部**

生活安全部長 和田 光人

防犯部会長 松倉 一紀

交通安全部会長 玉井 良明

まちづくり計画推進委員 吉澤 隆文

**環境部**

環境部長 宮澤 利和

自然環境部会長 荒木 誠

(一社)コミわかグリーン倶楽部 理事 板倉 幸男

**福祉健康部**

福祉健康部長 市野 清文

福祉部会長 服部 美保

健康部会長 荒木 健二

**教育文化部**

教育文化部長 木我 和由

公民館部会長 市野川 浩

人権教育部会長 羽田 やよえ

青少年部会長 志川 孝之

**監事**

監事 田中 進

監事 丸山 憲太郎

**広報委員会**

広報委員長 新保 修司