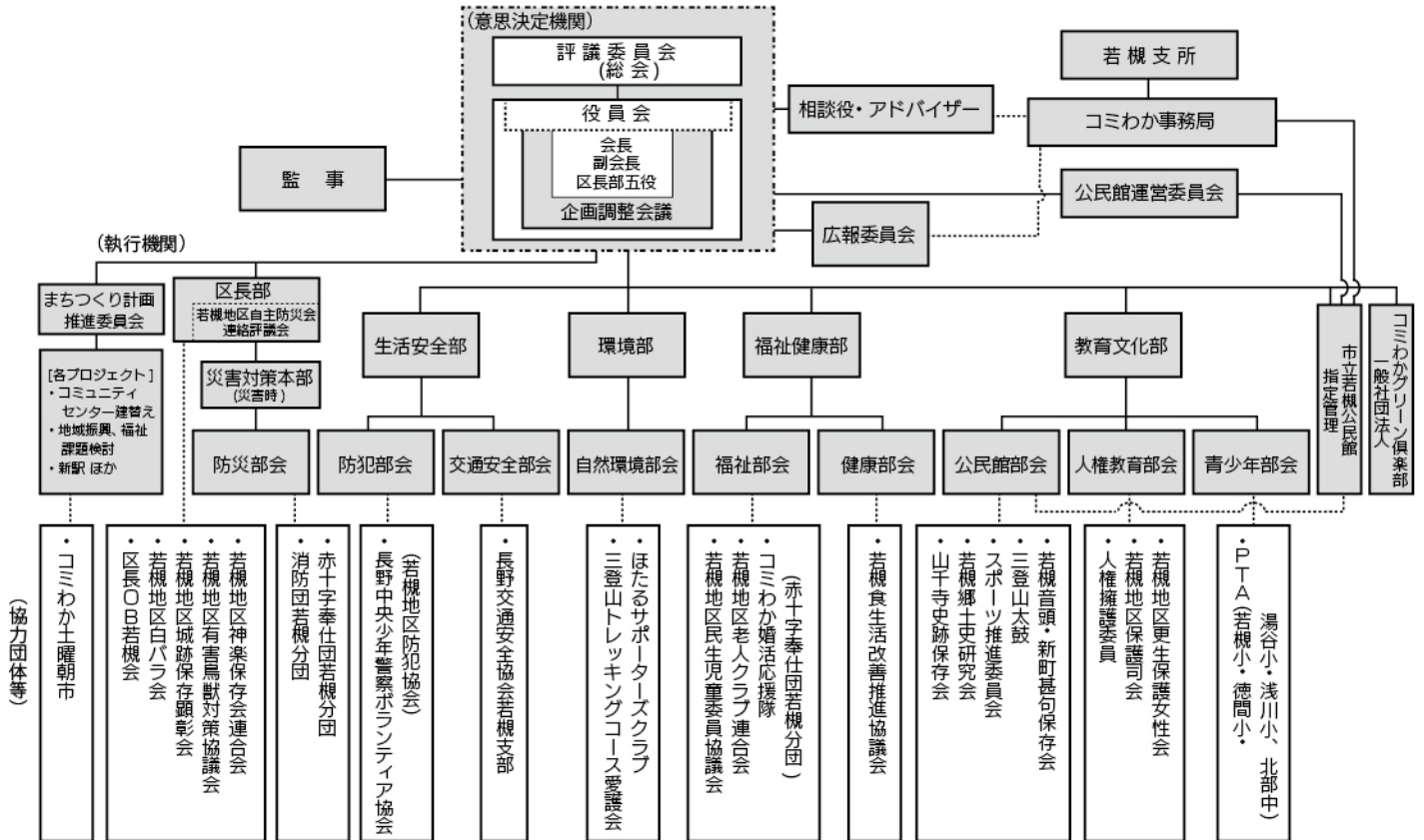


若槻地区住民自治協議会
「コミュニティわかつき」組織
令和4年4月16日

- ◆執行機関は、5部9部会、1法人、並びに市立若槻公民館より構成されている。
- ◆意思決定機関として、①会長、副会長(各部長)、区長部5役から構成される企画調整会議(原則、隔週) ②執行機関の長(部会長以上、区長)より構成される役員会(月1回) ③評議委員会(総会)(年1回)がある。
- ◆意思決定機関の下に、まちづくり計画推進委員会があり、専門プロジェクトが活動している。



コミわか役員紹介

会長 神頭 忠義

<p>区長部</p>  <p>区長部長 笠原 秀次郎</p>  <p>区長部副部長 大日向 正英</p>  <p>区長部副部長 和田 正俊</p>  <p>防災部会長 飯島 政利</p>	<p>生活安全部</p>  <p>生活安全部長 玉井 良明</p>  <p>防犯部会長 加藤 義信</p>  <p>交通安全部会長 萩原 公実子</p> <p>まちづくり計画推進委員</p>  <p>まちづくり計画推進委員長 吉澤 隆文</p>	<p>環境部</p>  <p>環境部長 長田 進</p>  <p>自然環境部会長 宮島 一郎</p> <p>(一社)コミわかグリーン倶楽部</p>  <p>理事 中條 務</p>	<p>福祉健康部</p>  <p>福祉健康部長 横山 博道</p>  <p>福祉部会長 宮崎 重人</p>  <p>健康部会長 黒岩 千恵子</p>	<p>教育文化部</p>  <p>教育文化部長 木我 和由</p>  <p>公民館部会長 山室 光宣</p>  <p>人権教育部会長 羽田 やよえ</p>  <p>青少年部会長 今井 啓一</p>	<p>監事</p>  <p>監事 北原 和則</p>  <p>監事 森山 哲雄</p> <p>広報委員会</p>  <p>広報委員長 東村 長俊</p>
------------------------------------------------------------------------------------------------------------------------------------------------------------------------------------------------------------------------------------------------------------------------------------------------------------------------------------------------------------------------------------------------------------------------------------------------------------------	------------------------------------------------------------------------------------------------------------------------------------------------------------------------------------------------------------------------------------------------------------------------------------------------------------------------------------------------------------------------------------------------------------------------------------------------------------------------------------------------------	------------------------------------------------------------------------------------------------------------------------------------------------------------------------------------------------------------------------------------------------------------------------------------------------------------------------------------------------------------------------------	--------------------------------------------------------------------------------------------------------------------------------------------------------------------------------------------------------------------------------------------------------------------------------------------------------------------------------------------------------	-------------------------------------------------------------------------------------------------------------------------------------------------------------------------------------------------------------------------------------------------------------------------------------------------------------------------------------------------------------------------------------------------------------------------------------------------------------------------------	-----------------------------------------------------------------------------------------------------------------------------------------------------------------------------------------------------------------------------------------------------------------------------------------------------------------------------------------------------------------------