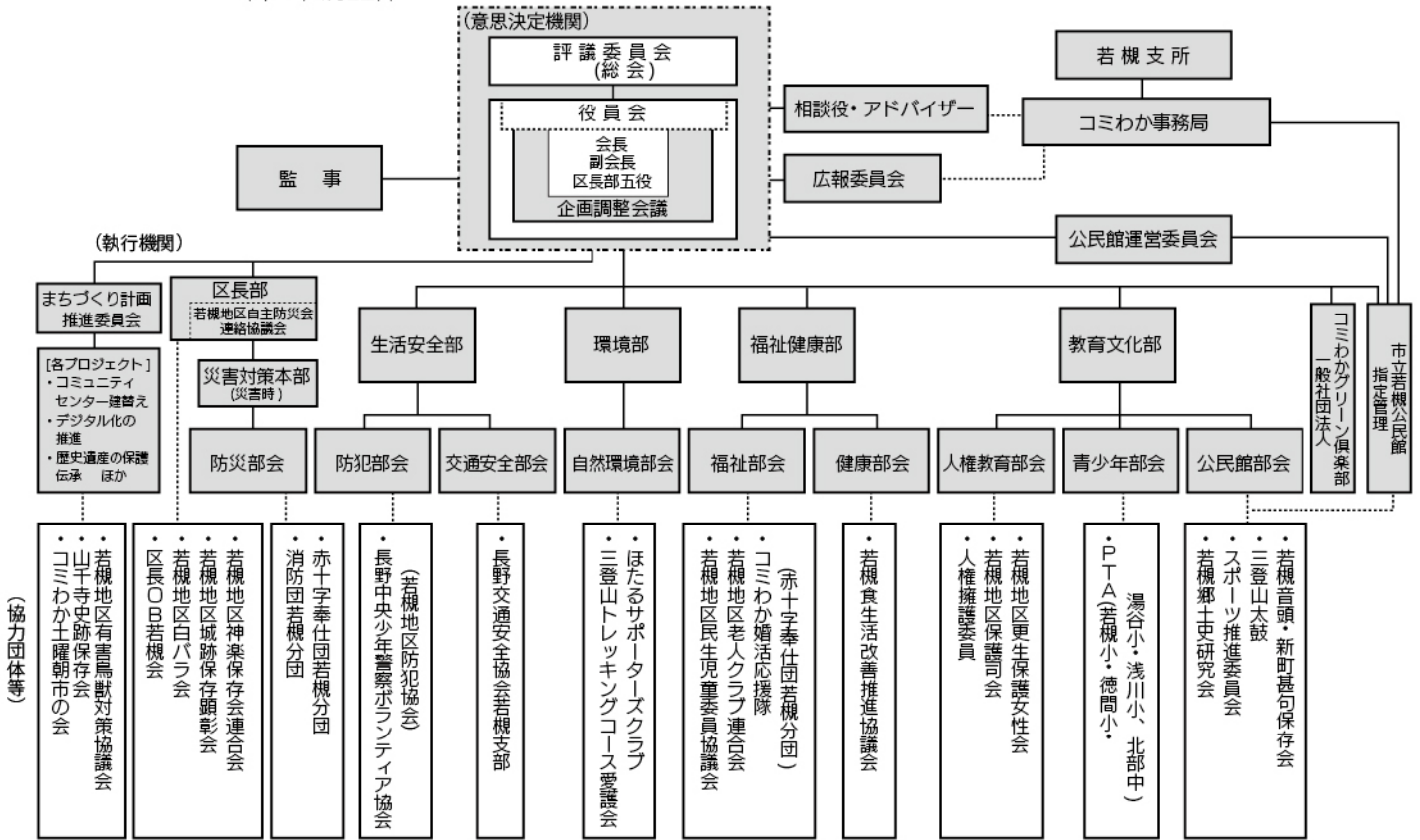


若槻地区住民自治協議会 「コミュニティわかつき」組織

令和5年4月22日

- ◆執行機関は、5部9部会、1法人、並びに市立若槻公民館より構成されている。
- ◆意思決定機関として、①会長、副会長(各部長)、区長部5役から構成される企画調整会議(原則、隔週) ②執行機関の長(部会長以上、区長)より構成される役員会(月1回) ③評議委員会(総会)(年1回)がある。
- ◆意思決定機関の下に、まちづくり計画推進委員会があり、まちづくり計画全体を統括する。



コミわか役員紹介

会長 笠原 秀次郎

区長部

区長部長 上野 誠

区長部副部長 神頭 輝行

区長部副部長 八木 和久

防災部会長 佐藤 敏彦

生活安全部

生活安全部長 玉井 良明

防犯部会長 藤澤 秀樹

交通安全部会長 青木 麻夕美

まちづくり計画推進委員 福澤 正隆

環境部

環境部長 長田 進

自然環境部会長 神田 直貴

(一社)コミわかグリーン倶楽部 理事 中條 務

福祉健康部

福祉健康部長 横山 博道

福祉部会長 西澤 律子

健康部会長 名川 健一

教育文化部

教育文化部長 市野川 浩

公民館部会長 笠井 邦夫

人権教育部会長 松林 徹

青少年部会長 北村 宣正

監事

監事 和田 正俊

監事 松木 春正

広報委員会

広報委員長 東村 長俊