



若槻地区子ども相撲大会 出場者募集



青少年部会では、新型コロナにより中止しておりました「若槻地区子ども相撲大会」について、今年は復活の予定で準備をしています。出場を希望される方は奮ってご応募ください。ただし、児童の新型コロナ、インフル感染状況など諸事情により中止となる可能性があります。

- ◆開催日時 5月12日(日) ※雨天中止
選手受付 午前8時
表彰閉会式 午前11時半ころ
 - ◆開催場所: 若槻東条 蚊里田八幡宮 相撲場(蚊里田神社境内)
 - ◆個人戦
 - 第1グループ 3・4年生男子
 - 第2グループ 3・4年生女子
 - 第3グループ 1・2年生男子
 - 第4グループ 1・2年生女子
 - 第5グループ 5・6年生女子
 - 第6グループ 5・6年生男子
- 各グループで優勝・準優勝・3位を表彰、参加者には参加賞があります。
グループ(最小催行人数3名)毎のトーナメント方式
- ◆服装: 体操着上下(半そで半ズボン)に相撲パンツ(まわし付き)を着用

- ◆ルール説明会: 4月27日(土) 午前10時~11時
コミュニティセンター体育館
 - ◆出場者申込: 学校/育成会のお便りや回覧にて、お申し込み方法が案内されます。
4月25日までに地区の育成会長にお申し込みください。
 - ◆その他: ・マスクは、選手児童の当日の体調に合わせ保護者が判断してください。
- ・選手児童の安心・保護のため東京オリンピック大会組織委員会の競技中フォトセクハラ対策に準じた防止策(SNS投稿禁止、撮影制約、不審者声かけ画像確認等)を講じた上で開催します。撮影は自分の子の対戦・集合写真のみとします(スタッフの指示に従うこと)
- ・感染状況や雨天などで中止となる場合、育成会から保護者に連絡が入ります(育成会長にお問い合わせください)。
その他、詳細は学校お便りや育成会お便りをご覧ください。
(青少年部会)

第8回

ながの獅子舞フェスティバルの開催について

次世代への伝統芸能の継承と、地域や世代を超えた交流を目指す、「ながの獅子舞フェスティバル」に「諏訪神社徳間神楽保存会」「徳間八幡神社神楽保存会」「上野神楽保存会」の3団体が参加し獅子舞を披露します。

- ◇期間: 令和6年5月3日(金) ◇会場: 長野駅善光寺口駅前広場、中央通り
- ◇時間: 午前10時から午後4時まで(小雨決行) ◇出演: 67団体
- ◇内容: 市内外各地の獅子舞の披露
(1団体15分で2~3回)



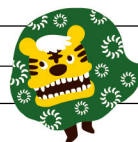
【諏訪神社徳間神楽保存会】



【演舞会場】

- ④花回廊会場
- ⑤もんぜんぶら座前
- ⑥県信第2本店前
- ⑦かるかや山前
- ⑧旧アゲイン前
- ⑨西友前
- ⑩千石入口バス停前
- ⑪長野駅前広場

演舞時間	諏訪神社徳間神楽	徳間八幡神社神楽	上野神楽
11:00~11:15	⑦かるかや山前		
11:05~11:20			⑨西友前
12:00~12:15	⑤もんぜんぶら座前		
12:10~12:25			⑪長野駅前広場
12:15~12:30		④花回廊会場	
13:15~13:30	⑤もんぜんぶら座前		
14:20~14:35	⑦かるかや山前		



(若槻地区神楽保存会連合会)

今後の行事予定

※感染拡大防止のため、日程の変更や縮小・中止等になる場合があります。
※コミわか行事等で撮影した写真は、コミわか広報活動に使う場合があります。

行事名	月日	時間	場所	関連部会等
お母さんの何でもトーク~こいのぼり・花祭り~	4月19日(金)	10時~11時	コミュニティセンター三登山ホール	民児協・福祉部会
コミわか定期評議員会	4月20日(土)	13時30分~	コミュニティセンター体育館	コミわか
子ども相撲ルール説明会	4月27日(土)	10時~11時	コミュニティセンター体育館	青少年部会
花の種・苗交換会	5月8日(水)・9日(木)	10時~11時30分	コミュニティセンター北側駐輪場	地域福祉ワーカー
若槻こども文庫おはなし会	5月10日(金)	10時30分~11時30分	コミュニティセンター三登山ホール	福祉部会
自然観察会「新緑に包まれた昭和の森で癒しのひと時を」	5月11日(土)	受付9時 小雨決行	昭和の森公園 フィットネスセンター前	自然環境部会
若槻地区子ども相撲大会	5月12日(日)	受付8時	蚊里田八幡宮相撲場	青少年部会