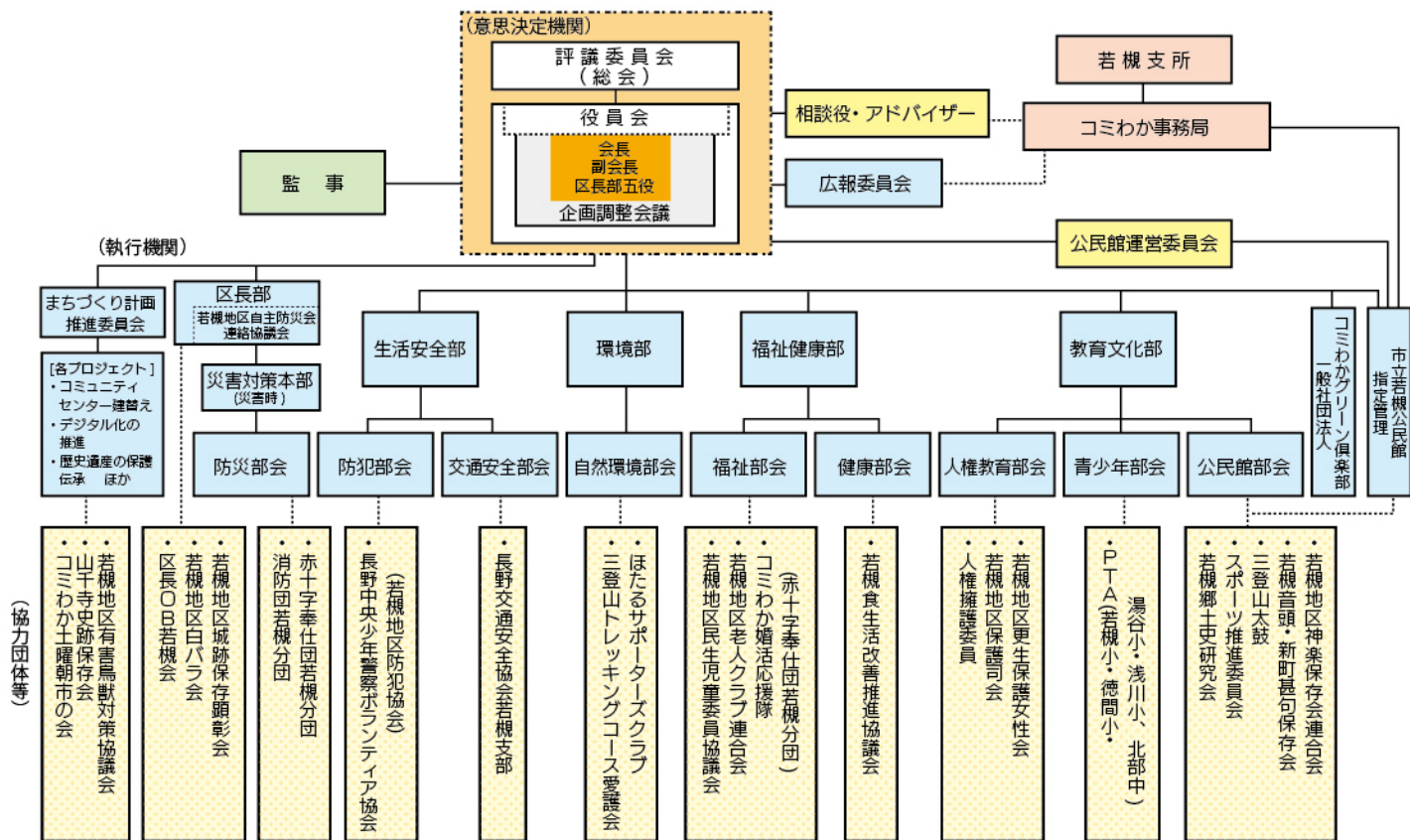


若槻地区住民自治協議会 「コミュニティわかつき」組織

- ◆執行機関は、2委員会、5部9部会、1法人、並びに市立若槻公民館により構成
- ◆意思決定機関として、①会長、副会長(各部部长)、区長部5役により構成する企画調整会議(原則、各週)
②執行機関の長(部会長以上、区長)により構成される役員会(月1回)
③評議委員会(総会:年1回)
- ◆意思決定機関の下に、まちづくり計画推進委員会があり、まちづくり計画全体を統括



コミわか役員紹介

会長 藤澤 幸雄

区長部



区長部長
島田 和幸



区長部副部長(総務)
羽田 やよえ



区長部副部長(会計)
菅沼 雄一郎



防災部会長
新井 義寛

生活安全部



生活安全部長
八木 和久



防犯部会長
櫻井 岳夫



交通安全部会長
水落 清

まちづくり計画推進委員



まちづくり計画推進委員長
福澤 正隆

環境部



環境部長
神田 直貴



自然環境部会長
原 俊郎

(一社)コミわかグリーン倶楽部



理事
藤澤 寛作

福祉健康部



福祉健康部長
山室 光宣



福祉部会長
八木 俊晴



健康部会長
永原 和幸

教育文化部



教育文化部長
市野川 浩



公民館部会長
千村 浩一



人権教育部会長
松林 徹



青少年部会長
宮澤 輝

監事



監事
成田 唯男



監事
北村 芳春

広報委員会



広報委員長
大日向 正英