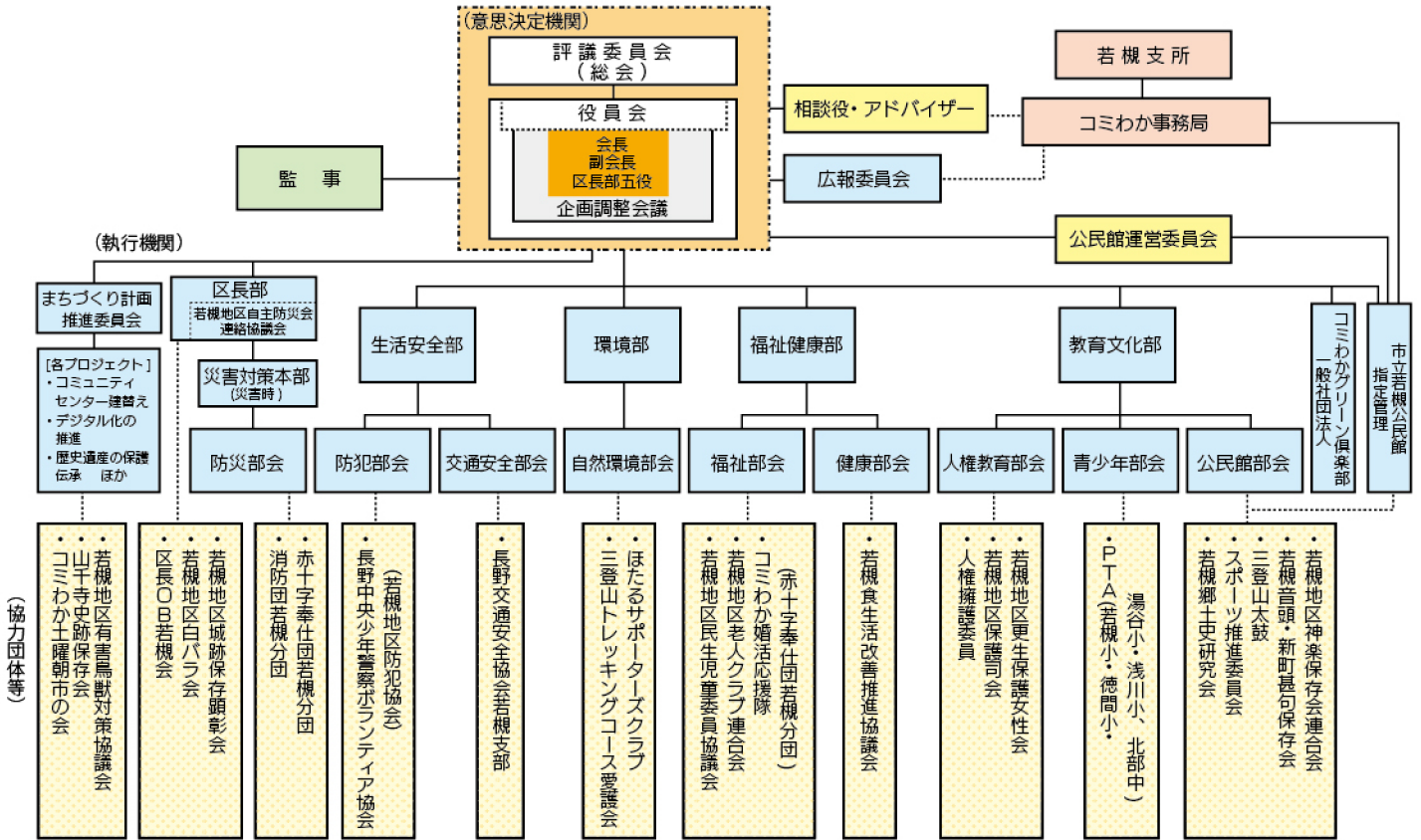


若槻地区住民自治協議会
「コミュニティわかつき」組織

- ◆執行機関は、2委員会、5部9部会、1法人、並びに市立若槻公民館により構成
- ◆意思決定機関として、①会長、副会長(各部部长)、区長部5役により構成する企画調整会議(原則、各週)
②執行機関の長(部会長以上、区長)により構成される役員会(月1回)
③評議委員会(総会:年1回)
- ◆ 意思決定機関の下に、まちづくり計画推進委員会があり、まちづくり計画全体を統括



コミわか役員紹介

会長 島田 和幸

<p>区長部</p> <p>区長部長 柳沢 孝夫</p> <p>区長部副部長(総務) 木我 和由</p> <p>区長部副部長(会計) 中野 欣哉</p> <p>防災部会長 飯島 幸男</p>	<p>生活安全部</p> <p>生活安全部長 八木 和久</p> <p>防犯部会長 藤澤 裕司</p> <p>交通安全部会長 水落 清</p> <p>まちづくり計画推進委員会</p> <p>まちづくり計画推進委員長 笠原 秀次郎</p>	<p>環境部</p> <p>環境部長 原 俊郎</p> <p>自然環境部会長 成島 太一</p> <p>(一社)コミわかグリーン倶楽部</p> <p>理事 松田 光久</p>	<p>福祉健康部</p> <p>福祉健康部長 山室 光宣</p> <p>福祉部会長 滝沢 雅子</p> <p>健康部会長 永井 恵里花</p>	<p>教育文化部</p> <p>教育文化部長 柄澤 充紀</p> <p>公民館部会長 田中 功</p> <p>人権教育部会長 江村 洋子</p> <p>青少年部会長 松本 伸司</p>	<p>監事</p> <p>監事 菅沼 雄一郎</p> <p>監事 加藤 義信</p> <p>広報委員会</p> <p>広報委員長 大日向 正英</p>
--	---	--	--	---	---