



「コミわか露地販売」スタート



今年の秋はこの「コミわか露地販売のぼり旗」を使ってドンドン売りまくってください。

昨年発足した「若槻の農業振興策のビジョンを考える会」(代表 板倉幸男)では若槻地区を通行するお客様に、畑で採れたてのリンゴ・野菜等を直接販売する露地販売の支援を始めることと致しました。

当地区には県道長野荒瀬原線という幹線道路がりんご畑を縦断しています。ここを通る皆さんから、リンゴ等を販売して欲しいとの要望が多く寄せられています。このため、今後畑で積極的に販売、顧客の獲得につなげていこうという企画です。

この露地販売をアピールするために、「コミわか露地販売のぼり旗」を作成しました。希望者に次の条件で販売致します。

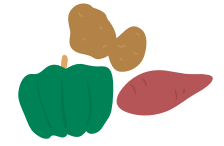
販売は8月20日から申込み順で、売切れ次第終了します。

* 1本 1,000円 (ひとりで2本以上も可)

* 使用手数料は無料です。

* 「コミわか露地販売」のルールに従って販売して頂きます。

- ・「のぼり旗」は販売者が農園に在園しているときのみ掲げる。
- ・顧客の車について路上駐車とならないよう誘導する。
- ・販売時、顧客に生産者の名前・住所・電話番号を記載したメモを手交する。
- ・販売者は年度末に「若槻の農業振興策のビジョンを考える会」宛に商品別の件数・金額を報告する。



「若槻の農業振興策のビジョンを考える会」

お申込みは コミわか事務局 (TEL 026-266-0034) まで

第64回 若槻地区大運動会

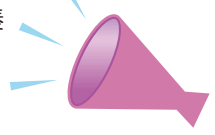
日時 H27年9月6日(日)

場所 若槻小学校グラウンド

(雨天時は当日 AM6時に実施可否判定をします。実施時は煙火打ち上げをAM6時30分にします。)



- AM8時40分(予定) より北部中学校吹奏楽部による演奏
- AM9時(予定) 開会式
～中略～
- PM12時頃(予定) 若槻音頭をおこないます。
一般の方から子供さんまでどなたでも自由参加です!!
- 屋台もあり、当日に先着順にお楽しみ券と引き換えにプレゼントがあります!!
時間は当日放送にて。
- 自由参加競技もありますので、是非ご参加をお願いします。
- PM2時40分(予定) 閉会式
- 駐車場は若槻コミュニティの駐車場かアイテクノ矢嶋様の駐車場を使用して下さい。



秋祭り情報

地区名	日時	内容	場所
檀 田	9/23(水)	秋祭り	若月神社 地区内
	9/24(木)		
	11/22(日)	新嘗祭	若月神社
稲 田	9/22(火)	村舞い 子ども神輿 神事	稲田神社
	9/23(水)		
若槻東条	9/26(土)	蚊里田八幡宮 秋の例祭	蚊里田 八幡宮
上 野	9/19(土)	秋祭祭典 神楽巡行 子ども神輿	上野区内 栗野神社
	9/20(日)		
田 中	9/12(土)	9/13本祭り	瀧宮神社
	9/13(日)		
吉	9/19(土)	秋の祭礼	諏訪社 神明社
	9/20(日)		
	11/13(金)		
若槻団地	9/22(火)	神楽 花火	諏訪神社
	9/23(水)	子どもみこし	団地内

今後の行事予定

(積極的にご参加ください)

行 事 名	月 日	時 間	場 所	関連部会等
マジックショーと落語を聞く夕べ	8月18日(火)	19時~20時	コミュニティセンター大会議室	市立若槻公民館
若槻地区人権研修会「子どもたちの人権を考えよう」	8月22日(土)	13時30分~15時30分	コミュニティセンター大会議室	人権教育部会
ぴっかり教室(音楽療法)	8月26日(水)	10時~11時30分	コミュニティセンター大会議室	健康部会
お母さんの何でもトーク 保育士さんと遊ぼう	8月28日(金)	10時~12時	コミュニティセンター三登山ホール	民協・福祉部会
コミわか土曜朝市	8月29日(土)	8時30分~	ファミリーマート若槻大通り店駐車場	コミわか土曜朝市の会
若槻自然遺産候補地見学会「湯の里(鉱泉)の跡を巡る」	8月29日(土)	8時30分~	コミュニティセンター集合	自然環境部会
コミわか土曜朝市	9月5日(土)	8時30分~	ファミリーマート若槻大通り店駐車場	コミわか土曜朝市の会
地区民大運動会	9月6日(日)	開会式9時~	若槻小学校	公民館部会
若槻子ども文庫おはなし会	9月18日(金)	10時30分~12時	コミュニティセンター三登山ホール	福祉部会